

Natural de Redi Shade : le 1er store prêt à poser en papier 100 % recyclé

Ecolo



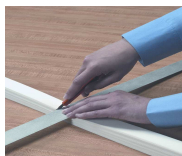
L'écologie est au cœur des préoccupations des Français, désormais soucieux de vivre dans un habitat respectueux aussi bien de leur santé que de l'environnement.

Composé exclusivement en papier recyclé, le nouveau store Natural de Redi Shade s'inscrit dans cette tendance de fond et permet de concilier décoration et engagement pour la planète.

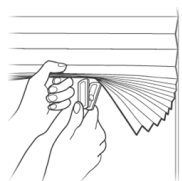
Avec sa douce tonalité écru et son joli plissé, il conjugue avec talent lumière et intimité et s'intègre facilement à tous les intérieurs, du plus design au plus classique.

Sa texture, légèrement kraft, permet de le personnaliser en y ajoutant les motifs décoratifs de son choix.

Malin



Le store Natural de Redi Shade est prêt à poser. Il s'installe en 60 secondes sans perceuse ni pointe ni marteau. Il suffit de couper le store aux dimensions de la fenêtre, d'enlever la bande adhésive et de fixer le tout en hauteur. C'est prêt ! Les deux petites pinces fournies avec le store servent à en régler la hauteur au gré de la journée et de ses envies.



Retrouver un peu d'intimité juste après un déménagement, préserver le sommeil de bébé ou tout simplement envie de changer de décoration. Le store Redi Shade est LA solution idéale. Il s'enlève aussi facilement qu'il se pose grâce à son astucieux procédé adhésif qui n'abîme ni vitre ni fenêtre.

Economique

Le store Natural de Redi Shade est commercialisé moins de 20 € et existe en 2 tailles :

- Natural 90 cm : (Réf. NAT90/PVC) : 14.90 €
- Natural 120 cm : (Réf. NAT120/PVC) : 19.50 €

A propos de Redy Shade

Redi Shade est une marque américaine de stores en papier prêts à poser et déclinés en 4 versions papier, non tissé ou occultant. Chaque année, plus de 8 millions d'exemplaires sont vendus aux USA. La marque est distribuée en France depuis 2008 au BHV, Castorama, Truffaut et Bricorama